

ADEL : l'aide aux démarches en ligne à votre service



**NE RESTEZ PAS BLOQUÉ(E)
DEVANT VOTRE ÉCRAN !**

**VENEZ RENCONTRER
NOS SYMPATHIQUES
BÉNÉVOLES**

**ADEL vous reçoit
sans rendez-vous**

NOUVEAUX HORAIRES

**le mardi de 14h30 à 17h30
le jeudi de 9h30 à 12h30
hors vacances scolaires**

NOUVEAUX LIEUX

**Centre socio-culturel ADAJ
8 rue de l'église
14440 Douvres-la-
Delivrande**





ADEL-DOUVRES
Aide aux démarches en ligne
Douvres-la-Déivrande






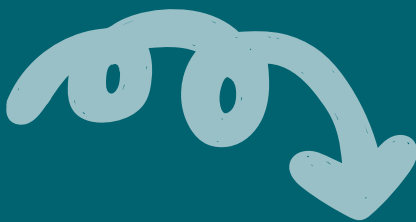
Centre socio-culturel
ADAJ
8 rue de l'église
14440 Douvres la
Délivrande



**NE RESTEZ PAS BLOQUÉ(E)
DEVANT VOTRE ÉCRAN !**

ADEL prendra le temps nécessaire

-  pour vous accompagner dans vos démarches,
-  pour vous informer sur différents services répondant à vos besoins
-  pour vous aider à vous débrouiller par vous-même.



**N'hésitez pas à
pousser la porte**



L'aide aux démarches en ligne de la mairie de Douvres

1

ADEL : qu'est-ce que c'est ?

Un service municipal, gratuit et ouvert à tous, sans rendez-vous, animé par des bénévoles pour une aide personnalisée, bienveillante et individuelle, en toute confidentialité.

2

ADEL : à quoi ça sert ?

ADEL vous aide gratuitement à **accéder** aux sites internet du service public et aux mails des administrations, à **comprendre** le fonctionnement des outils informatiques de votre quotidien (ordinateur, téléphone, tablette) et à **devenir autonome** dans vos démarches en ligne.





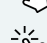

3

ADEL : à qui ça s'adresse ?

À vous qui avez **besoin d'aide** pour vos démarches en ligne et qui avez peur de commettre une erreur avec votre ordinateur ou votre téléphone.

4

ADEL est là pour vous qui avez oublié comment

-  aller sur les services publics en ligne
-  récupérer les messages administratifs
-  utiliser les services publics en ligne
-  utiliser un moteur de recherche
-  remplir un formulaire en ligne
-  ou pour toute autre raison...